

OCTARVIA-web, SALVIA-OCT.-web, EAGLE-OCT.-web Q&A

2024年3月現在

目次

OCTARVIA-web に関する質問	2
web 上で計算した結果を自分の PC に保存する方法が知りたい	2
グラフの書式を変更する方法が知りたい	2
【エラー】 Index モードで 5 速度以上で計算するとエラーが出る	2
SALVIA-OCT.-web に関する質問	3
web 上で計算した結果を自分の PC に保存する方法が知りたい	3
グラフの書式を変更する方法が知りたい	3
各パラメータの入力規則が知りたい.....	3
【エラー】「CROW-rev05-pj19」というエラーが出る	4
【エラー】「Calculation」を押すと「filtering_V5」というエラーが出る	4
【エラー】「Calculation」ボタンを押すと divedata のエラーが出る	4
【エラー】「There is invalid tab.」というエラー表示が出る	5
EAGLE-OCT.-web に関する質問	6
web 上で計算した結果を自分の PC に保存する方法が知りたい	6
グラフの書式を変更する方法が知りたい	6
各パラメータの入力規則が知りたい.....	6
【エラー】「There is an invalid input.」というメッセージが出る	6
アプリ利用等の全般に関する質問	7
【エラー】「使用する」ボタンを押しても、使用できない.....	7
【エラー】海技研クラウドの登録画面で「同意して登録申請」ボタンがアクティブになら ず、会員登録できない	7
全てのアプリに関する質問	8
個別、具体的なサポートを希望したい.....	8

OCTARVIA-web に関する質問

web 上で計算した結果を自分の PC に保存する方法が知りたい

- A 計算後に TOP 画面に移動し、「SAVE」ボタンを押すことにより、ローカルの PC にデータを保存することができます。

グラフの書式を変更する方法が知りたい

- A グラフの横の、Max(最大値)、Min(最小値)、Step(間隔)を入力し、「Adaptation」をクリックすると、変更することが可能です。

各パラメータの入力規則が知りたい

- A 不正な値が入力されている状態で、ボタン操作を行うと、エラーメッセージが表示されます。

ship geometry			
Item	Value	Unit	Remarks
Builder	NMRI	-	builder (within 50 characters)
Type	CONT	-	type of ship (within 50 characters)
ID	762	-	ship ID number
L_{ps}	-300 Enter a value greater than to 0	m	length between fore position of water line and A.P./aft position of water line; L_{ps}
L_{OA}	318	m	length overall($L_{OA} \geq L_{ps}$); L_{OA}

【エラー】 Index モードで 5 速度以上で計算するとエラーが出る

- A Index モードにおいて 5 速度以上の計算でエラーが発生してしまう現象が起きております。申し訳ありませんが、修正対応が終了するまで、4 速度までで計算いただくようお願いします。

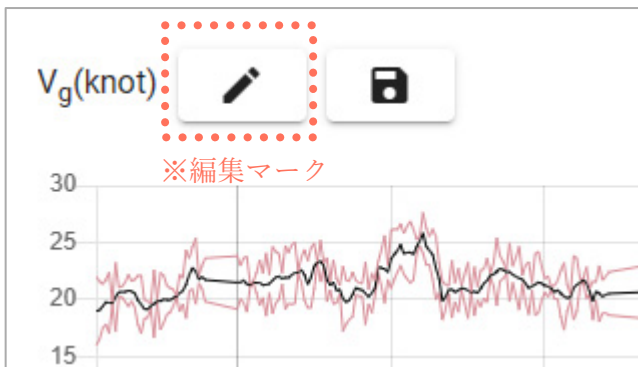
SALVIA-OCT.-web に関する質問

web 上で計算した結果を自分の PC に保存する方法が知りたい

- A 計算後に TOP 画面に移動し、「SAVE」ボタンを押すことにより、ローカルの PC にデータを保存することができます。

グラフの書式を変更する方法が知りたい

- A 編集マーク (※) をクリックし、表示されるウィンドウ上に、各軸の最大最小値を入力することで、グラフの縦軸横軸を調整できます。

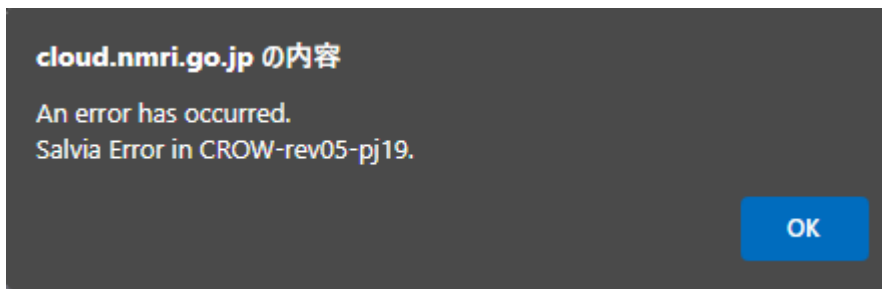


各パラメータの入力規則が知りたい

- A 不正な値が入力されていると、入力欄とタブが赤くなります。また、そのまま計算ボタンを押すと「There is invalid tab.」というエラー表示が出ます。

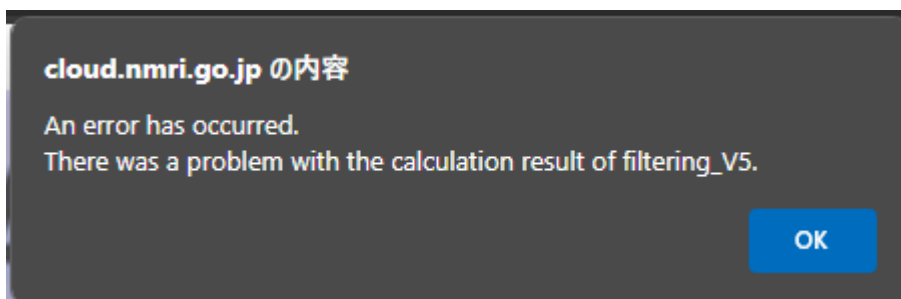
Item	Value	Unit	Remark
Builder	NMRI	-	builder
ID	4894	-	ship ID number
Δ_{rep}	abc	ton	representative displacement, Δ_{rep}

【エラー】「CROW-rev05-pj19」というエラーが出る



- A 波・風の外乱修正のプロセスでエラーが発生している状態を示しています。
以下2つの「parameter」タブの設定を確認します。
- selector of calculation
 - selector of external forces for correction

【エラー】「Calculation」を押すと「filtering_V5」というエラーが出る



- A エラー「filtering_V5」ですが、フィルタリング機能の結果が出ていない状態を示しております。
フィルタリングの結果、残ったデータが0となっている可能性がございますため、実船データとフィルタリング閾値をご確認ください。
なお、排水量に関するフィルタリング閾値は、デフォルトの閾値から対象船のデータに対応した値に変更する必要がありますので、ご注意ください。

【エラー】「Calculation」ボタンを押すと divedata のエラーが出る

- A 「divdata7」のエラーは、「voyage data」タブに入力した実船データの期間と、parameter タブに入力した性能評価の期間 (kstart,kend) との整合性が取れていないとき、または kstart と kend が逆になっていた場合に表示されます。
まずは parameter タブの kstart と kend による期間が、「voyage data」タブの実船データに入力している期間内になっているかご確認ください。
なお、「voyage data」タブの LOAD DATA ボタンにて実船データをロードされた際には kstart と kend に実船データの最初と最後の日付が自動的に反映されるようになっております。

【エラー】「There is invalid tab.」というエラー表示が出る



- A 入力パラメータに不正な値が含まれています。該当する入力欄が赤くなっているので、修正してください。(参考:「各パラメータの入力規則が知りたい」)

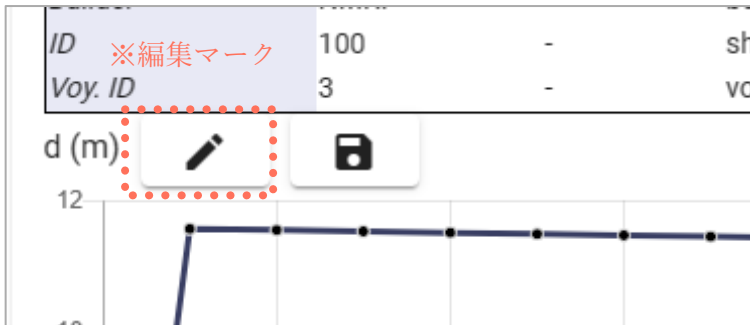
EAGLE-OCT.-web に関する質問

web 上で計算した結果を自分の PC に保存する方法が知りたい

A 計算後に TOP 画面に移動し、「SAVE」ボタンを押すことにより、ローカルの PC にデータを保存することができます。

グラフの書式を変更する方法が知りたい

A 編集マーク (※) をクリックし、表示されるウィンドウ上に、各軸の最大最小値を入力することで、グラフの縦軸横軸を調整できます。

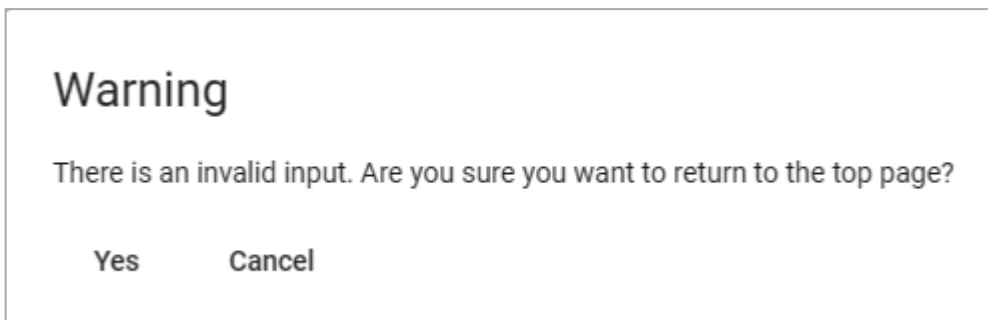


各パラメータの入力規則が知りたい

A 不正な値が入力されていると、入力欄が赤くなります。また、そのまま計算ボタンを押すと「There is invalid tab.」というエラー表示が出ます。

v_s	26	kn	designated ship speed, v_s
D_p	-9	m	propeller diameter, D_p
N			engine revolution at MCP

【エラー】「There is an invalid input.」というメッセージが出る



A 入力パラメータに不正な値が含まれています。該当する入力欄が赤くなっているので、修正してください。(参考:「各パラメータの入力規則が知りたい」)

アプリ利用等の全般に関する質問

【エラー】「使用する」ボタンを押しても、使用できない



Q クラウドサービス紹介の個別ページにある「使用する」ボタンを押しても、使用できない。List of available cloud service の表示が出て、Ikari-ing、CRAS-AI、品質管理 web のみ表示されます。

A 使用を希望するアカウントから使用を希望されるアプリの利用申請をお願いいたします。

【エラー】海技研クラウドの登録画面で「同意して登録申請」ボタンがアクティブにならず、会員登録できない

A 海外からアクセスする場合、登録機能が有効とならないケースを確認しております。修正対応しておりますので、再登録をお願いいたします。

全てのアプリに関する質問

個別、具体的なサポートを希望したい

A 2次サポートになりますので別途見積もりいたします。ご希望の場合はご連絡ください。